

中国地势的三大阶梯

中国地势西高东低呈阶梯状分布特点,可以分为三级阶梯。

青藏高原为第一级阶梯,海拔在4000米以上。第二级阶梯多在1000~2000米,以高原盆地为主。

第三级阶梯海拔多在500米以下,以平原丘陵为主,且向海洋延伸形成近海的大陆框架。

The three steps of China's terrain

China's terrain is high in the West and low in the East, It can be divided into three steps.

The Qinghai Tibet Plateau is the first step with an altitude of more than 4000 meters. The second step is mostly 1000-2000 meters, mainly Plateau Basin.

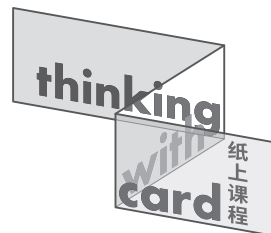
The third step is mostly below 500 meters consist of plains and hills, and extend to the ocean.

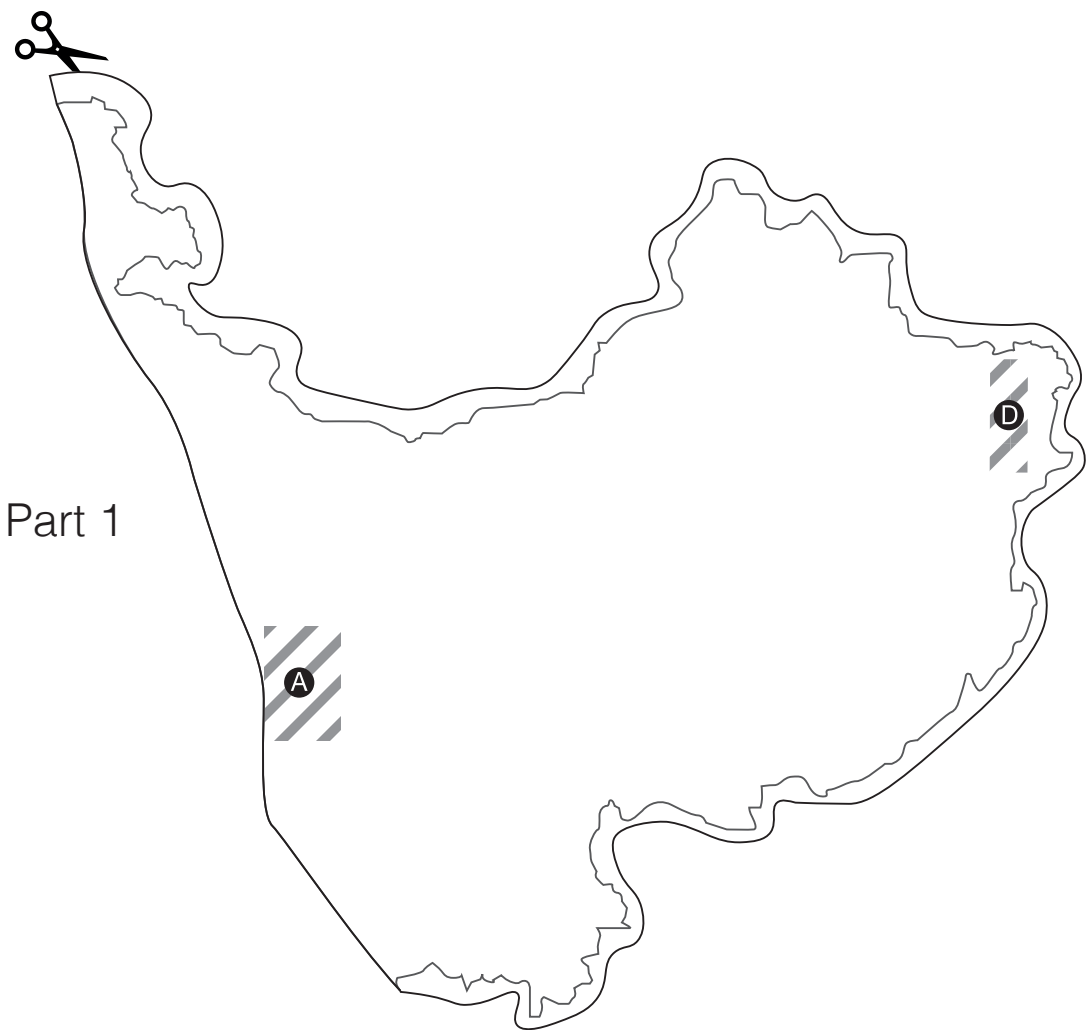
模型局限性

模型仅简单展示了中国东西地势特点,在地形图中山脉纵横交错如同一张网格,每级阶梯都会有起伏变化。

Limitation of the model

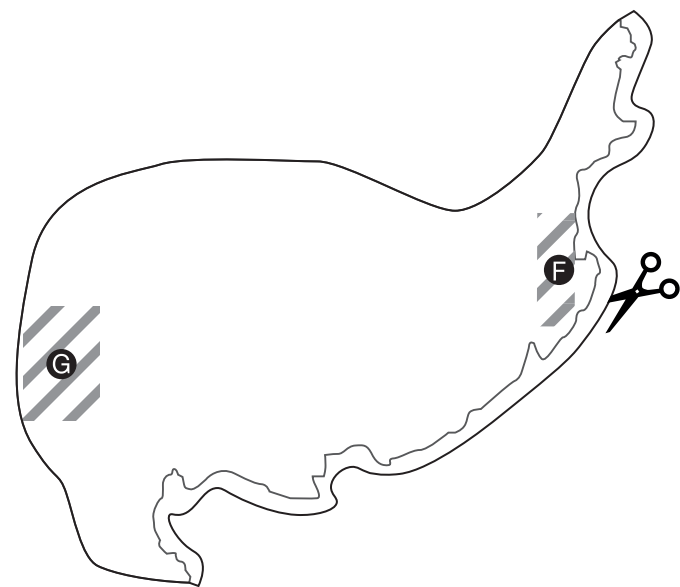
This model simply shown the terrian steps. in real terrian, every step is corrugated.



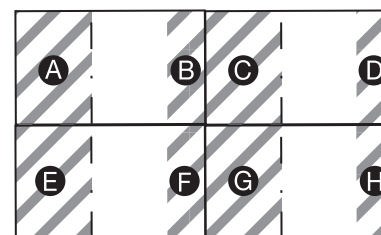


Part 1

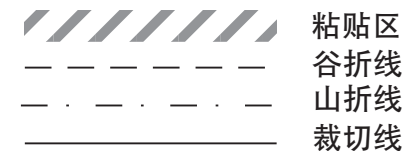
Part 2

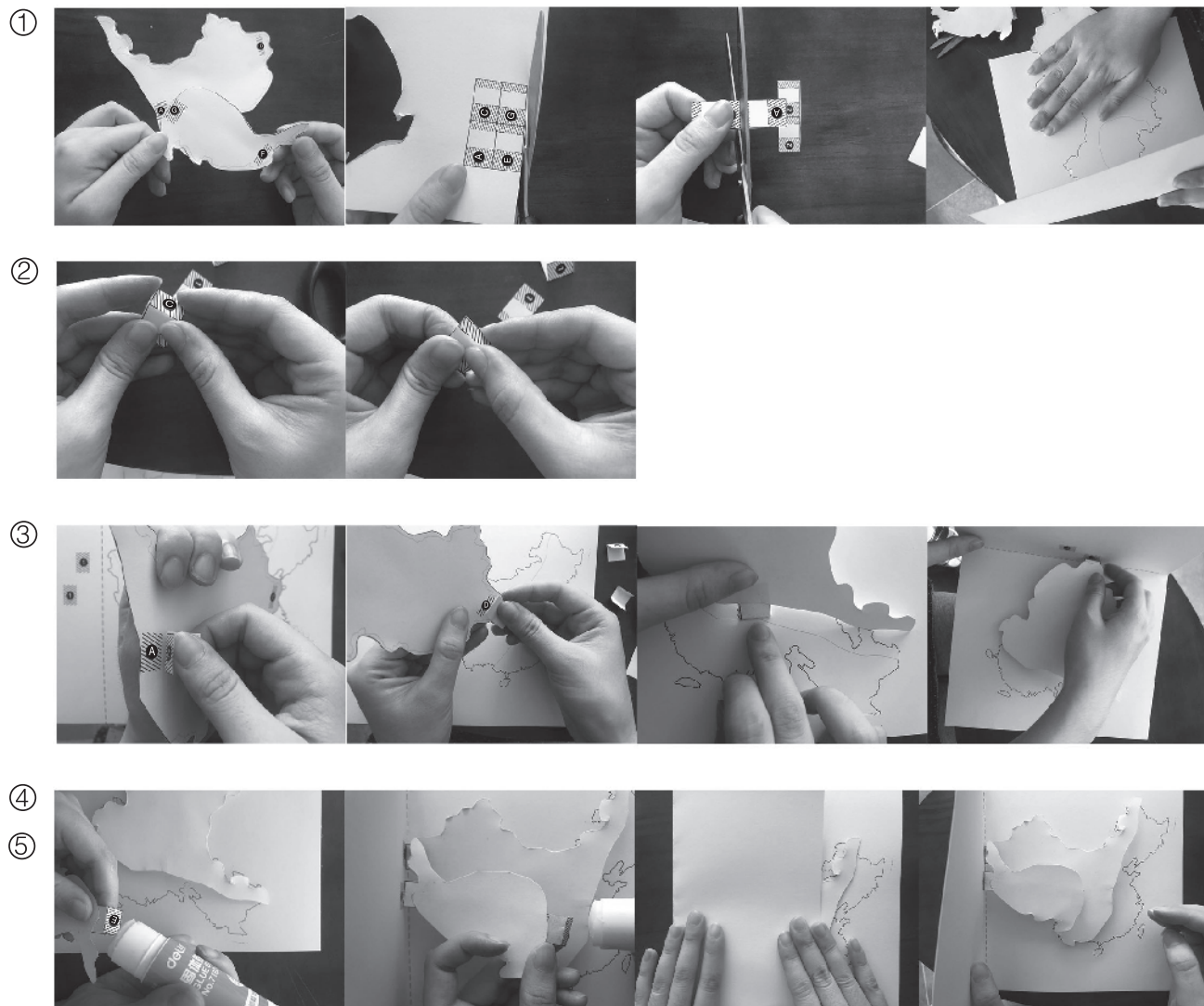


Part 3



- ① 将各个部分按照图示剪下来, 将part 4 所在的页沿谷折线折好
- ② 将part 3 的四个纸条分别沿山折线折好
- ③ 将**A** **D** 贴在part 1 的对应位置, 再将part 1 通过 **B** **C** 粘到part 4 及折页的对应位置
- ④ 将**F** **G** 贴在part 2 的对应位置, 再将part 2 通过 **E** 粘到折页的对应位置, 在 **H** 涂上胶棒, 将 **G** **H** 纸条沿山折线压在part 2 下, 合上折页让 **H** 粘在part 1 上
- ⑤ 打开检查各个部分是否已经粘贴好





- ① 将各个部分按照图示剪下来, 将part 4 所在的页沿谷折线折好
- ② 将part 3 的四个纸条分别沿山折线折好
- ③ 将**A** **D** 贴在part 1 的对应位置, 再将part 1 通过 **B** **C** 粘到part 4 及折页的对应位置
- ④ 将**F** **G** 贴在part 2 的对应位置, 再将part 2 通过 **E** 粘到折页的对应位置, 在 **H** 涂上胶棒, 将 **G** **H** 纸条沿山折线压在part 2 下, 合上折页让 **H** 粘在part 1 上
- ⑤ 打开检查各个部分是否已经粘贴好

Design: 杨惠茹 and Ben Hughes.
 This work is licensed under a Creative Commons
 Attribution-NonCommercial-NoDerivatives 4.0
 International License
 本作品采用知识共享署名 4.0 国际许可协议进行许可

